

# Nav PS-Druckertreiber

Mit Ghostscript können Sie direkt aus Navision PDF-Dateien erzeugen. Dies betrifft vor allem die älteren Navisionversionen von 3.53 über 3.56 (DOS-Versionen) über Navision 2.01 bis 2009R2. Navision RTC kann jeden Report automatisch als PDF ausgeben.

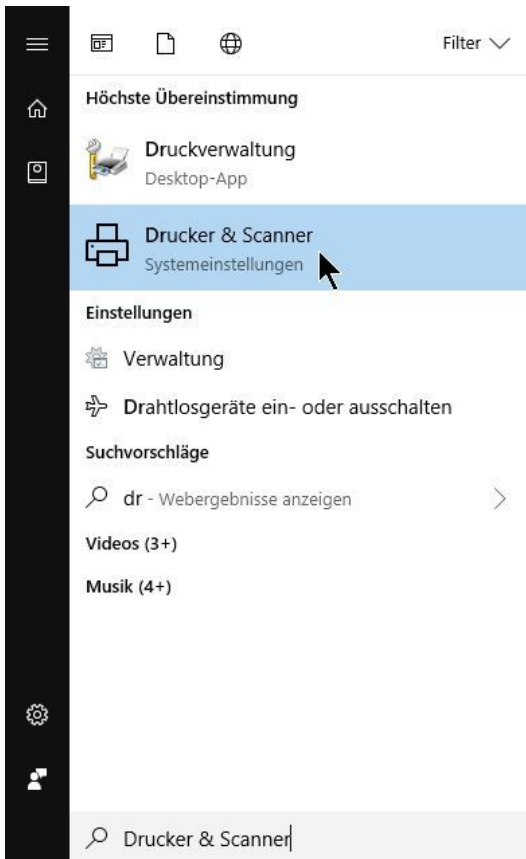
Sie benötigen allerdings einen Druckertreiber, der auch sauberes Postscript (die Grundsprache von PDF) erzeugt. Am besten auch noch einen der Farbe und große Formate wie A3 ausgeben kann, dann haben Sie mit einem Schlag alles erledigt.

Drucken, Mailen & Faxen aus Navision – Alles zusammen mit unseren Werkzeugen für die nativen Navisionversionen und Ghostscript.

Hinweis: Ist Ghostscript einmal eingerichtet, können Sie natürlich auch PDF Dokumente damit in Einzelseiten aufteilen, einzelne PDF-Seiten in beliebiger Reihenfolge zu neuen PDF Dokumenten zusammen setzen, Hintergrundseiten mit Vordergrundseiten kombinieren und vieles Mehr. Und: Sie können das ganze in Navision kontrollieren, z.B. um Katalogdokumente noch einfacher zu generieren.

Einrichtung des Postscript Druckertreibers:

Drücken Sie bitte STRG+ESC: Das Windows-Startmenü geht auf. Tippen Sie nun einfach auf der Tastatur die drei Buchstaben D R U ein, Windows schlägt schon „Drucker & Scanner“ vor. Klicken Sie „Drucker & Scanner“ an:

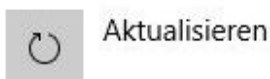


Das Windows Startmenü schlägt nach Eingabe von DRU bereits die Druckersteuerung vor

In dem sich öffnenden Dialog bitte zuerst „Drucker & Scanner hinzufügen“ anklicken. Windows baut die Druckerliste auf. Nach einigen Sekunden erscheint der Zusatztext „Der gewünschte Drucker ist nicht aufgelistet“. Diesen bitte anklicken:

## Drucker & Scanner

**Drucker & Scanner hinzufügen**



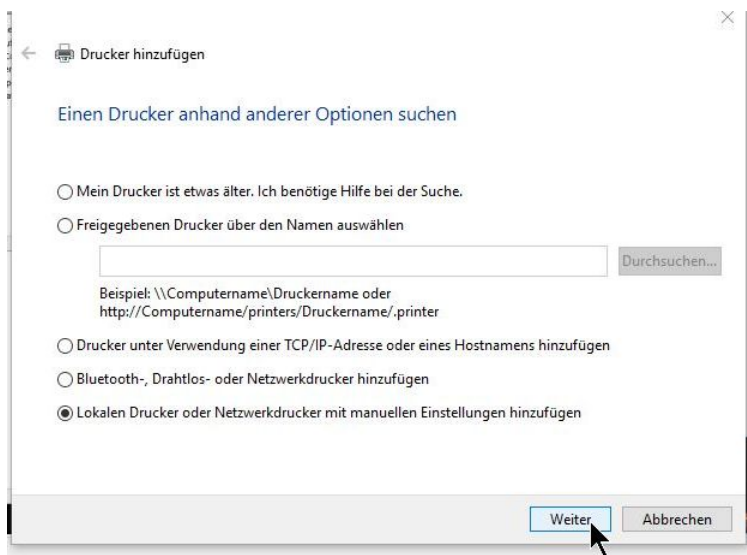
Drucker und Scanner werden gesucht



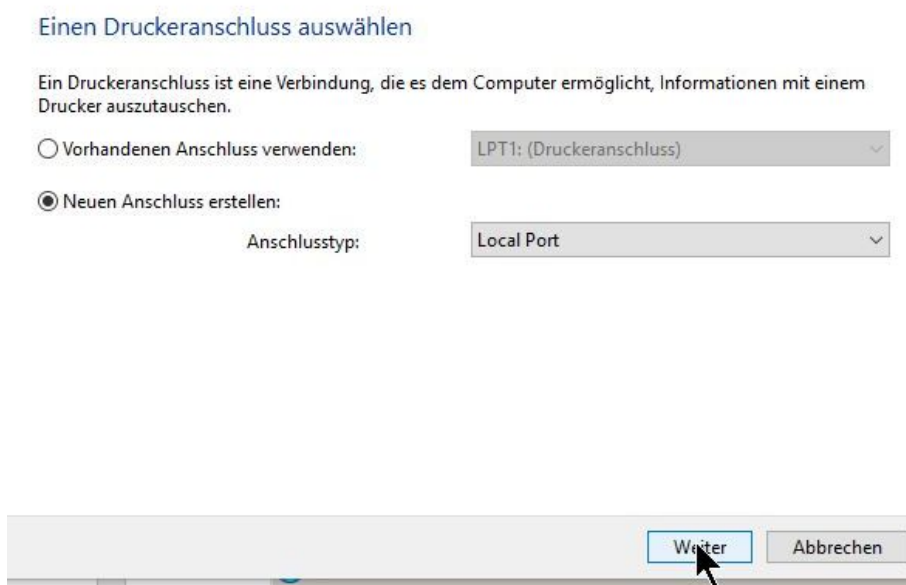
**Der gewünschte Drucker ist nicht aufgelistet.**

## Druckerauswahldialog

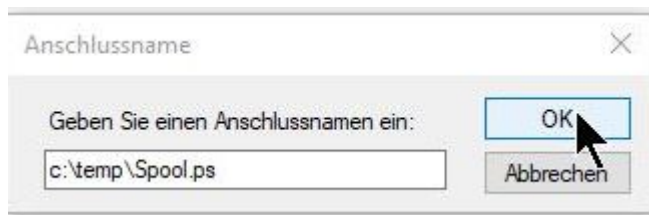
Im folgenden Dialog die untere Option „Lokalen Drucker oder Netzwerkdrucker mit manuellen Einstellungen hinzufügen“ auswählen, dann „Weiter“:



Wählen Sie nun „Neuen Anschluss erstellen“ aus, geben Sie als Option „Local Port“ an, dann „Weiter“:



Windows fragt dann nach dem Ausgabeziel:



(natürlich muss es den Ordner c:\temp dafür auch geben!)

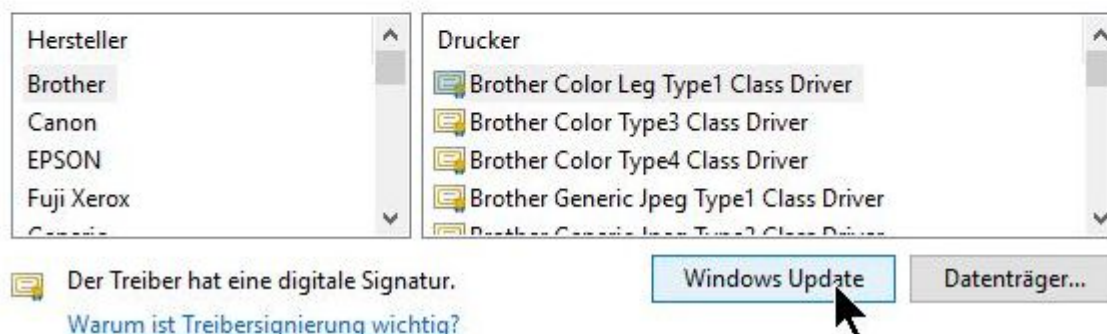
Der Treiber sollte ein möglichst universeller Postscriptdruckertreiber sein, Der im Standard Windows enthaltene HP Color 5550 **Class Driver** PS ist KEINE Alternative mehr! Hier kann das wichtige „direkt zum Anschluss drucken“ nicht konfiguriert werden da dies ein XPS-Treiber ist. XPS verlangt aber die Nutzung des Druckspoolers. Neue Empfehlung: Hersteller Generic, Drucker C MF310P-1 PS. Diesen finden Sie über „Windows Update“:

### Den Druckertreiber installieren



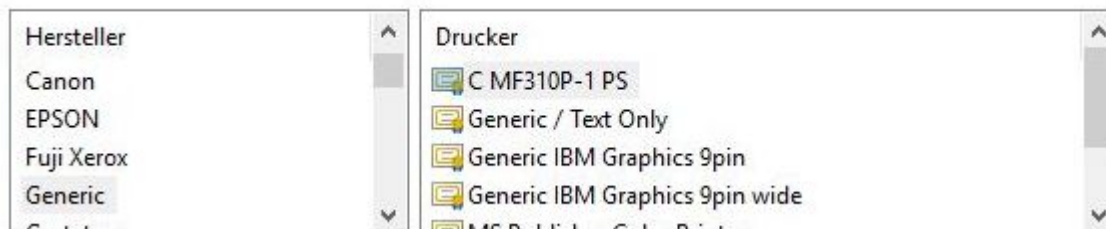
Wählen Sie Ihren Drucker in der Liste aus. Klicken Sie auf "Windows Update", um weitere Modelle anzuzeigen.

Klicken Sie auf "Datenträger", um den Treiber mithilfe einer Installations-CD zu installieren.



Dieser Vorgang „Die Druckerliste wird aktualisiert“ wird

mehrere Minuten dauern, 15 Minuten wurden auch schon erlebt. Diese Zeit müssen Sie abwarten, der Vorgang kann nicht beschleunigt werden. Wählen Sie dann Links unter Hersteller „Generic“ aus, dann rechts Drucker C MF310P-1 PS:



### [C\\_MF310P-1\\_PSDownload](#)

Achtung! Die Auswahl sowohl der internen Drucker wie auch der über Windows Update erreichbaren Drucker wechselt ständig. Hier einige Faustregeln für einen nutzbaren Druckertreiber (es kommt nur auf den Treiber an!):

- Der Name enthält KEIN **XPS** oder **GDI**
- Der Name enthält ein **c** oder **color**
- Das Druckermodell kann **A3** Drucken.

Bis auf den ersten Punkt kann natürlich je nach Anwendungsfall auch ein einfacherer Drucker ausgewählt werden.  
„Weiter“ anklicken.

Den Druckernamen ändern zu NavisionPS:

Geben Sie einen Druckernamen ein

Druckername:

Dieser Drucker wird mit dem C MF310P-1 PS-Treiber installiert.

## Drucker NICHT Freigeben und WEITER

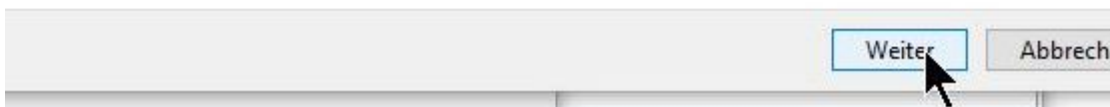
Drucker nicht freigeben

Drucker freigeben, damit andere Benutzer im Netzwerk ihn finden und verwenden können

Freigabename:

Standort:

Kommentar:



NavisionPS wurde erfolgreich hinzugefügt.

Als Standarddrucker festlegen

Als Standarddrucker festlegen und freigeben ist **nicht** notwendig und auch nicht nützlich.

Der Druckerspooler muss noch abgeschaltet werden.

Drucker anklicken/Verwalten/Druckereigenschaften/Erweitert:

Wählen Sie „Direkt zum Anschluss drucken“. Wenn die Option ausgegraut ist gibt es dafür mehrere Möglichkeiten:

- Sie haben keine Erlaubnis Druckereinstellungen zu ändern. Wenn Sie die Schritte bis hierhin durchgeführt haben scheidet dies aus.
- Der Drucker ist ein Netzwerkdrucker.  
Wenn Sie die Schritte bis hierhin durchgeführt haben scheidet dies aus.
- Der Druckertreiber ist ein XPS (XML Paper Specification, ein geplanter [Ersatz von Microsoft für das PDF Format](#)) Treiber. Dieser ist zwingend auf den Spooler angewiesen, Direkt zum Anschluss drucken ist damit **generell nicht möglich**.
- Der Druckertreiber ist ein recht alter und/oder billiger GDI ([Erklärung GDI](#)) Drucker. Auch dieser ist unter anderem auf den Spoolerdienst angewiesen.

Treiber: C MF310P-1 PS

---

Über Spooler drucken, um Druckvorgänge schneller abzuschließen

- Drucken nachdem letzte Seite gespoolt wurde
- Sofort drucken

Druckaufträge direkt zum Drucker leiten

Einstellung Druckaufträge direkt zum Drucker leiten